

Gewerkschaft  
Erziehung und Wissenschaft  
im Bezirk  
Münster



# Fortbildungen 2024/25

Im ersten Halbjahr

**Informiert und begeistert**

**Viele  
neue  
Themen**



# Informiert und begeistert

Wir freuen uns, euch im ersten Halbjahr des Schuljahres 2024/25 ein breites Angebot an Fortbildungen anbieten zu können und wünschen euch viel Freude und Erfolg im neuen Schuljahr.

## Hinweis zu ganztägigen Fortbildungen:

Für diese Veranstaltungen kann **SONDERURLAUB** (FrUrIV NRW, §26) bei der Schulleitung beantragt werden.



Aktuelle Informationen findet ihr auf:

[www.gew-nrw.de](http://www.gew-nrw.de)

Einfach den QR-Code nutzen.

**02.09.2024**

15.00 - 18.00 Uhr

Ort: St.-Vitus-Schule  
Metelen

# Gestalten mit Holz

## Handwerklich praktische Grundbildung in der Schule

»Das geht doch gar nicht,  
wir haben doch keinen Werkraum!«  
Gute Begründung oder Ausrede?

Diese Fortbildung ist an alle Interessenten gerichtet, die schon immer gerne mal handwerklich-praktische Bildungsinhalte in ihren Unterricht integrieren wollten, sich jedoch bisher nicht getraut haben.

Allzu oft wird argumentiert, dass ja gar kein Werkraum vorhanden sei, bzw. dass man nicht über die entsprechende Werkausstattung verfüge und auch nicht dafür ausgebildet sei.

Anhand von einigen wenigen grundbildenden handwerklichen Techniken und exemplarischen Unterrichtsbeispielen (z.B. der Bau einer Werkbank bzw. eines Werkzeug- oder Griffelkastens) sollen alle diese Hemmnisse von mir (Lehrer und Tischlergeselle) beseitigt werden.

Auch die Anschaffung einer grundlegenden Werkausstattung wird hier behandelt und fächerübergreifende Aspekte angesprochen.

### Referent:

Jochen  
Drunkemühle



### Hinweise:

- Gerade auch für Interessenten ohne Werkraum!
- Teilnehmer\*innenbegrenzung: 16 Personen
- Die Materialkosten von 5,- € sind in der Teilnahmegebühr bereits enthalten

**GEW 5,- €  
Sonst 15,- €**

Anmeldung unter:  
[gew-muenster@t-online.de](mailto:gew-muenster@t-online.de)

Anmeldeschluss: 26.08.2024

**03.09.2024**

16.00 - 18.30 Uhr

Ort: Gelsenkirchen

# Elternabende

Ziel gerichtet, Zeit sparend und Nerven schonend



**Referent:**

Uwe Riemer-Becker

Elternabende dienen der Information, Vertrauensbildung und Aufgabenabsprache. Sie bergen Konfliktpunkte: Lehrer\*innen argumentieren aus ihrer fachlichen Erfahrung, Eltern aus ihrer familiären Sicht - manchmal mit überzogenen Ansprüchen auch aus Unkenntnis der schulischen Rahmenbedingungen.

Gegen das Ungleichgewicht zwischen (Zeit-) aufwand und Ergebnis gibt es sofort anwendbare Praxishilfen, die die Zufriedenheit erhöhen, die Ergebnisse verbessern und eigene Zeit und Nerven schonen:

- **Rechtliche Grundlagen**
- **Planung und Vorbereitung**
- **Struktur, Leitung, Ablauf**
- **Beteiligung und verbindliche Ergebnisse**
- **Hindernisse, Störungen und Selbstschutz**
- **Zeit und Aufwand**

**Hinweise:**

- Jede/r Teilnehmende erhält vorab ein Skript
- Teilnehmer\*innenbegrenzung: 25 Personen

Anmeldung unter:

[katrin.korte@gew-nrw.de](mailto:katrin.korte@gew-nrw.de)

Anmeldeschluss: 27.08.24

**GEW frei  
Sonst 20,- €**

**05.09.2024**

09.00 - 16.00 Uhr

Ort: Große Teichsmühle  
Dülmen

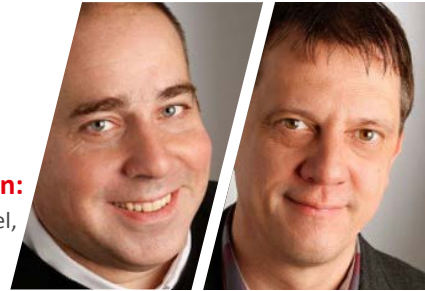
# Basisqualifizierung für Mitglieder in Lehrerräten

## Themen:

- Der neue Lehrerrat, Rollenverständnis
- Wahlverfahren
- Rechtliche Grundlagen
- Mitbestimmungsrechte,  
weitere Beteiligungsrechte
- Zusammenarbeit mit der Schulleitung,  
der Ansprechpartnerin für Gleichstellungs-  
fragen, der Schwerbehindertenvertretung und  
dem Personalrat bei der vorgesetzten  
Schulaufsichtsbehörde
- Fallbeispiele

## Referenten:

Ralph Stenzel,  
Karsten  
Dülberg



## Hinweis:

- Teilnehmer\*innenbegrenzung: 20 Personen
- Unsere Fortbildung ist für Kolleg\*innen  
sinnvoll, die neu im Lehrerrat arbeiten, und  
bietet die Gelegenheit, in früheren  
Fortbildungen erworbenes Wissen zu erneuern.

**Kostenlos**

Anmeldung unter:  
[bor-coe-waf@gew-nrw.de](mailto:bor-coe-waf@gew-nrw.de)  
Anmeldeschluss: 26.08.24

**10.09.2024**

16.00 - 18.30 Uhr

Ort: Online

# Praxisnachmittag Lehrerrat: »alles, was Recht ist...«

Online Fortbildung für Lehrerräte und Interessierte



**Referent:**

Uwe Riemer-Becker

Der Lehrerrat hat rechtlich eine starke Stellung in der Schule: von der Mitwirkung bis zur Mitbestimmung.

**Hinweise:**

Teilnehmer\*innenbegrenzung: 15 Personen

Anmeldung unter:  
[becker.beratung@gmx.de](mailto:becker.beratung@gmx.de)

Anmeldeschluss: 01.09.24

**Kostenlos**

Das Klären von (Rechts-)fragen, der Praxisaustausch und das Verbessern der eigenen Arbeitsbedingungen stehen im Mittelpunkt.

**Themen:**

- **Grundlagen:**  
Rechte und Pflichten des Lehrerrats
- **Lehrerkonferenz:**  
Durchsetzungshebel für den Lehrerrat
- **Kooperation oder Konflikt:**  
Zusammenarbeit mit der Schulleitung
- **Arbeitsfähigkeit:**  
Ressourcen, Formalien und Arbeitsplanung
- **Hilfen:**  
Zusammenarbeit mit dem Personalrat und der GEW

**11.09.2024**

17.30 - 20.30 Uhr

Ort: Online

Nachhol-  
veranstaltung

# iPad Keynote – Teil II

## Die Erweiterung

Der Fokus des Workshops liegt auf dem Erstellen von Animationen und der sinnvollen Verwendung von Übergängen.

Besonders auf die Formate für den Export von Keynote wird eingegangen. Zum Schluss gibt es eine kleine Ideensammlung zum Erstellen von Breakouts und interaktivem Material mit Keynote.

### Themen:

- Besondere und aufwändigere Animationen
- 3D- Figuren animieren
- Einstellung von Übergängen
- Verlinkungen der Folien zum Erstellen von Breakouts und interaktivem Material

### Referentin:

Darja Bücken



### Hinweis:

- Teilnehmer\*innenbegrenzung: ca. 15 Personen
- Teil I ist keine Voraussetzung für die Teilnahme an Teil II, es wird aber empfohlen beide Teile zu besuchen.

**GEW frei**  
**Sonst 10,- €**

Anmeldung unter:

[info@gew-steinfurt.de](mailto:info@gew-steinfurt.de)

Anmeldeschluss: 05.09.24

**16.09.2024**

18.00 Uhr

Ort: Gewerkschaftshaus  
Münster

# Wege in den Ruhestand

## Für Beamt\*innen



**Referent:**

Jürgen Gottmann

*Jürgen Gottmann, Fachmann für Versorgung, Altersteilzeit und Ruhestand informiert seit vielen Jahren im Auftrag der GEW die Kolleginnen und Kollegen in Wochenendseminaren und Schulungen über Wege in den Ruhestand.*

Anmeldung unter:

[gew-muenster@t-online.de](mailto:gew-muenster@t-online.de)

Anmeldeschluss: 11.09.24

**Kostenlos**

**Arbeitszeit bis 66 oder gar 67?**

**Wie komme ich eher raus!?**

Der Referent stellt die wichtigsten Bestimmungen für Beamtinnen und Beamte in kompakter Form vor:

- **Die Möglichkeiten der Pensionierung mit den verschiedenen Altersgrenzen**
- **Die ruhegehaltfähigen Dienstzeiten**
- **Die verschiedenen Abschlüsse bei vorzeitigem Beginn des Ruhestands und ihre Wirkung**
- **(begrenzte) Dienstunfähigkeit**
- **Zuverdienstmöglichkeiten, Hinterbliebenenversorgung**
- **Was bekomme ich für meine Kinder?**
- **Verschiedene weitere Regelungen für Lehrkräfte**



**17.09.24**

09.00 - 16.00 Uhr  
Ort: Münster

**19.11.24**

09.00 - 16.00 Uhr  
Ort: Münster

# Lehrerratsschulungen

## Basisqualifikation

Unsere Fortbildung ist sinnvoll für Kolleg\*innen, die neu im Lehrerrat arbeiten, und bietet Gelegenheit in früheren Fortbildungen erworbenes Wissen zu erneuern.

Gegenstand der Veranstaltung ist die zum 1. August 2015 an allen Schulen in NRW – einschließlich der Grundschulen – geltende Rechtslage.

Unser gewerkschaftliches Angebot ist dem staatlichen Angebot gleichgestellt. Daher gilt, dass...

- Mitglieder in Lehrerräten selbst entscheiden, welches Angebot sie wahrnehmen
- den Teilnehmer\*innen keine Kosten entstehen
- die Teilnahme im besonderen dienstlichen Interesse liegt und die Teilnehmer\*innen Sonderurlaub erhalten,
- die Teilnehmer\*innen anstelle eines Mittagessens Anspruch auf ein Tagegeld in Höhe von 6,00 € für ihren Mehraufwand für Verpflegung haben



### Referent:

Heinz Dieter Hamm

### Themen:

- Der neue Lehrerrat, Rollenverständnis,
- Wahlverfahren & Rechtliche Grundlagen  
Mitbestimmungsrechte, weitere Beteiligungsrechte
- Zusammenarbeit mit der Schulleitung, der Ansprechpartnerin für Gleichstellungsfragen, der Schwerbehindertenvertretung und dem Personalrat bei der vorgesetzten Schulaufsichtsbehörde
- Fallbeispiele

**Kostenlos**

Anmeldung unter:  
[www.gew-nrw.de/fortbildungen](http://www.gew-nrw.de/fortbildungen)

Anmeldeschluss:  
jeweils eine Woche vorher

**18.09.2024**

17.30 – 20.00 Uhr

Ort: Online

# iPad

## Grundlagen und erste Schritte



**Referentin:**

Darja Bucker

Die Fortbildung richtet sich an Anfänger mit dem iPad. Vor dem Workshop müssen lediglich das iPad angeschaltet, eingerichtet und das aktuelle iOS installiert worden sein.

**Hinweise:**

Teilnehmer\*innenbegrenzung: 15 Personen

Anmeldung unter:  
[info@gew-steinfurt.de](mailto:info@gew-steinfurt.de)

Anmeldeschluss: 11.09.24

**GEW frei  
Sonst 10,- €**

**Themen:**

- Tasten am Gerät
- Aufbau des Homebildschirms und des Kontrollzentrums
- Wechsel zwischen den Apps mit Gestensteuerung
- Multitasking mit Apps: SlideOver, Drag & Drop, Splitscreen
- Safari: Einsatz für die Unterrichtsvorbereitung und im Unterricht
- Dokumente erstellen, speichern und verschicken
- (Erweiterte) Gestensteuerung
- Verbinden von Eingabegeräten (Maus und Tastatur)
- Kurzer Überblick über die Bedienhilfen: Einsatz als Hilfe für SuS
- Kleine Helfer: Buchstabieren und nachschlagen, Kritzeln
- Notizen: Eine unterschätzte Notizbuch App
- Erste Produkte: Arbeiten mit Fotos / Erstellung von Rückblenden
- Auch mit an Bord: Sprachmemo und Maßband App

**19.09.2024**

16.00 - 17.00 Uhr

Ort: Online

# Mutterschutz

Vor, im und nach dem Mutterschutz gibt es viele Fragen, die wir versuchen wollen, in diesem Webinar zu beantworten:

Welche rechtlichen Grundlagen und Fristen gibt es? Wie sieht es mit dem Gesundheits- und Arbeitsschutz bei Schwangeren aus? Welche Ansprüche habe ich als Schwangere und was gibt es alles im Schulbereich zu bedenken?

Selbstverständlich können auch eigene Fragen eingebracht werden, die uns gerne vorab zugemailt werden können.

## Referentin:

Aurelia  
Hernaiz Kleine



## Hinweis:

Teilnehmer\*innenbegrenzung: 20 Personen

**Kostenlos**

Anmeldung unter:  
[hernaiz-kleine@web.de](mailto:hernaiz-kleine@web.de)

Anmeldeschluss: 12.09.24

**21.09.2024**

17.00 – 19.30 Uhr

Ort: Online

# AI (KI) – KI-Insider:

## Dein Leitfaden für die Künstliche Intelligenz



**Referent:**

Ulf Mangold

Entdecke die faszinierende Welt der Künstlichen Intelligenz (KI) in einer spannenden Fortbildung! Anhand des Beispiels von ChatGPT, einem Vorreiter in der KI-Technologie, wirst du tief in das Verständnis von KI eintauchen. Du wirst lernen, wie KI funktioniert, wie sie trainiert wird und wo ihre Stärken und Schwächen liegen.

### Hinweise:

Teilnehmer\*innenbegrenzung: 15 Personen

Anmeldung unter:  
[info@gew-steinfurt.de](mailto:info@gew-steinfurt.de)

Anmeldeschluss: 14.09.24

**GEW frei  
Sonst 15,- €**

Darüber hinaus werden wir die vielfältigen Anwendungsbereiche von KI beleuchten, die bereits unsere Welt prägen. Wir werden uns auch mit den Chancen und Herausforderungen auseinandersetzen, die sich aus dem Einsatz von KI ergeben, einschließlich wichtiger Fragen zu Urheberrecht und Datenschutz.

Diese Fortbildung dient als solide Grundlage für die anschließende Vertiefungsveranstaltung am 07.10.2024, welche den Einsatz von KI im Schulalltag, von der Unterrichtsvorbereitung bis zur Verwaltung thematisiert. Nutze diese Gelegenheit, um dich auf die digitale Zukunft vorzubereiten und die transformative Kraft der KI zu entdecken oder um zu verstehen wie diese funktioniert und was dahinter steckt.

Melde dich jetzt an und sei Teil dieser spannenden Reise in die Welt der Künstlichen Intelligenz!

**23.09.2024**

15.00 - 16.30 Uhr

Ort: Gesundheitshaus  
Münster

# Der gute Grund

Psychisches Wohlbefinden ist ein wesentlicher Faktor einer gesunden kindlichen Entwicklung. Zu einer empathischen Begleitung der Kinder in Kindertageseinrichtungen und/oder Schulen gehören neben Wertschätzung und Zuwendung behutsame Maßnahmen zum Schutz und Erhalt ihrer seelischen Gesundheit, z. B. durch die Unterstützung der Entwicklung von Selbstwirksamkeit, Konfliktfähigkeit oder Mitgefühl. Das Dilemma herausfordernder Kinder steht im Mittelpunkt dieser Veranstaltung: Kinder, die normabweichendes Verhalten zeigen, belasten den Alltag in der Kindertageseinrichtung und/oder Schule und fordern die Fachkräfte heraus. Warum verhalten sich Kinder so?

*Alles, was ein Mensch zeigt, macht Sinn in seiner Geschichte.*

Es geht darum, die richtige Balance zu finden: Einerseits wollen wir verstehen, dass dieses störende Verhalten für die Kinder und Jugendlichen Sinn macht und ihnen in bisherigen Umständen als Schutz diene. Andererseits ist es unser Auftrag, Grenzen zu setzen und nicht einfach jedes Verhalten gutzuheißen.

*Die Veranstaltung ist praxisorientiert aufgebaut mit dem Ziel, Inhalte in den Arbeitsalltag zu integrieren.*



## Referentin:

Olesja Müller

## Themen:

- Gedanken, Prinzipien und Lösungsansätze des guten Grundes (Theorie und Praxis)
- Konzept der Gewaltfreien Kommunikation (Theorie und Praxis)

## Hinweise:

Ort: MS, Gasselstiege 13, Raum: 403, 4. Etage

**GEW frei  
Sonst 10,- €**

Anmeldung unter:  
[gew-muenster@t-online.de](mailto:gew-muenster@t-online.de)

Anmeldeschluss: 16.09.24

**24.09.2024**

16.00 – 19.00 Uhr

Ort: Lippstädter Straße 42  
Münster

# Endlich (wieder) Klassenleitung

## Tools für effektives Classroom Management von Anfang an



**Referentin:**

Melanie Borchers

**Du hattest seit längerer Zeit keine eigene Klasse?  
Du bist überfordert von dem riesigen Angebot,  
welches dir social Media bietet und du hast keine  
Ahnung wo du anfangen sollst? Du hast eine Klasse  
übernommen, aber dir fehlt der rote Faden?**

**Hinweise:**

- Teilnehmer\*innenbegrenzung: 15 Personen
- Ort: MS, Lippstädter Straße 42,  
Seminarraum von Borchers&Kollegen

Anmeldung unter:  
[info@gew-steinfurt.de](mailto:info@gew-steinfurt.de)

Anmeldeschluss: 17.09.24

**GEW frei  
Sonst 15,- €**

In diesem Seminar lernst du bewährte Techniken zur Klassenführung kennen und erfährst, wie du sie erfolgreich in deinem Unterricht anwenden kannst. Zudem erfährst du, wie du deine Führungsqualitäten in der Klasse verbessern kannst, ohne auf autoritäre oder bestrafende Erziehungsmethoden zurückgreifen zu müssen. Das Seminar hilft dir, mehr Zeit für qualitativ hochwertigen Unterricht zu gewinnen und mehr Raum für effektives Lernen zu schaffen.

**Themen:**

- Strategien der Klassenführung – Beziehungsarbeit, Wertschätzung, innere Haltung
- Grenzen setzen und gleichzeitig eine gute Arbeitsatmosphäre schaffen
- Mitbestimmung – Schüler\*innen erfolgreich in den Schulalltag miteinbeziehen
- Abläufe und Rituale zur Entlastung
- Ein gesundes, wertschätzendes Klassenklima
- Regeln entwickeln – aber sinnvoll!
- Möglichkeiten der Klassenraumgestaltung für eine förderliche Lernatmosphäre
- Strukturierte Vorbereitung (was brauche ich – auf was kann ich gut verzichten)

**25.09.2024**

16.00 - 18.00 Uhr

Ort: Online

# Basiskompetenzen

Bausteine für die Schuleingangsphase für sozial-  
pädagogische Fachkräfte in der Schuleingangsphase

Immer wieder hört und liest man von  
mangelnden Basiskompetenzen der  
Grundschüler.  
Doch was versteht man eigentlich unter  
Basiskompetenzen?

In dieser Veranstaltung soll es um die Fähigkeiten  
gehen, die ein Kind entwickelt haben sollte, wenn  
es in die Schule kommt.

Welche Basiskompetenzen sind wichtig für eine  
erfolgreiche Lernentwicklung und wie wirken sie  
zusammen?

Wie erkenne ich, ob und welche Basiskompetenzen  
noch nicht ausreichend entwickelt sind?

*Nicole Jagowski ist selbst seit über 20 Jahren  
Sozialpädagogische Fachkraft in der Schul-  
eingangsphase und Lerntherapeutin.*

*Ihre Erfahrung und ihr Wissen hat sie bereits in  
vielen Fortbildungen zu den Themenbereichen  
der Schuleingangsphase weitergegeben.*

**Referentin:**

Nicole Jagowski



**Hinweise:**

Teilnehmer\*innenbegrenzung: 25 Personen

**GEW 5,- €  
Sonst 10,- €**

Anmeldung unter:

**[bor-coe-waf@gew-nrw.de](mailto:bor-coe-waf@gew-nrw.de)**

Anmeldeschluss: 13.09.24

**26.09.2024**

15.00 – 17.30 Uhr

Ort: Maximilian-Kolbe-Gesamtschule  
Saerbeck

# Tipps und Tricks

## die den Schulalltag erleichtern



**Referentin:**

Jutta Hebbe

**Dieses Fortbildungsangebot richtet sich an bereits ausgebildete Lehrkräfte und Berufseinsteiger\*innen, insbesondere aber auch an Lehramtsanwärter\*innen in der Ausbildung.**

Es dient einerseits der Vermittlung von für die erfolgreiche Gestaltung des Schulalltages hilfreichen Methoden. Andererseits soll es auch dem Erfahrungsaustausch in einer offenen Gesprächsrunde dienen, um Lösungsansätze für mögliche Problemstellungen zu diskutieren und von den Erfahrungen der Kolleg\*innen zu profitieren.

Anmeldung unter:  
[info@gew-steynfurt.de](mailto:info@gew-steynfurt.de)

Anmeldeschluss: 19.09.24

**GEW frei  
Sonst 5,- €**

Im Mittelpunkt der Methodenvermittlung stehen Methoden, die die Organisation von Lerngruppen erleichtern. Diese Methoden beziehen sich maßgeblich auf die Bereiche des Classroom-Managements und des kooperativen Lernens.

In der anschließenden offenen Gesprächsrunde werden die Themen behandelt, die für die Teilnehmenden von besonderer Relevanz sind. Insbesondere auf Neuanfänger\*innen prasseln viele Dinge (Anforderungen) ein, die im Arbeitsalltag zu erledigen sind, z. B. Zeitmanagement, Organisation, Anforderungen (Umsetzung des Lehrplans, Leistungsmessung und weitere rechtliche Bestimmungen), Umgang mit herausfordernden Schüler\*innen, Eltern, Kolleg\*innen und vieles mehr.

Durch den Erfahrungsaustausch werden die Teilnehmer\*innen am Ende der Fortbildung Lösungsideen mitnehmen, die dann in der Praxis erprobt werden können.



**26.09.2024**

16.00 - 18.00 Uhr

Ort: Online

# Wir für euch – welche Rechte hat der Lehrkräfтеріат ?

## Wie kann eine erfolgreiche Interessensvertretung funktionieren?

Diese Fortbildung wendet sich schulformübergreifend an alle, die bereits im Lehrkräfтеріат ihrer Schule mitarbeiten und natürlich auch an diejenigen, die sich überlegen, sich für das eigene Kollegium einzusetzen.

Vertretungskonzepte, eine Fülle von Dienstveranstaltungen, Rechte von Teilzeitbeschäftigten, Unterrichtsverteilung, Umsetzung von Regeln an der Schule - all dieses sind Themen, die im Schulalltag immer wieder dazu führen, dass sich Kolleg:innen an den Lehrkräfтеріат wenden.

In dieser Fortbildung möchten wir auf rechtliche Grundlagen der Zusammenarbeit mit der Schulleitung und der Rechte des Lehrkräfтеріат bei der Mitbestimmung in verschiedensten Bereichen eingehen, aber auch Wege aufzeigen, die ihr im Lehrkräfтеріат nutzen könnt, um die Kolleg:innen eurer Schule zu gewinnen, sich mit euch für Veränderungen einzusetzen.

### Referent\*in:

Cordula Bahn,  
Jan Holthusen



Aus der Praxis - für die Praxis: Wir wollen uns mit euch über Tipps und Strategien für eine erfolgreiche Interessensvertretung austauschen und freuen uns auf die Diskussion über verschiedenste Fallbeispiele und mögliche Lösungen.

### Hinweise:

**Teilnehmer\*innenbegrenzung: 20 Personen**

**GEW frei  
Sonst 10,- €**

Anmeldung unter:  
[bor-coe-waf@gew-nrw.de](mailto:bor-coe-waf@gew-nrw.de)

Anmeldeschluss: 19.09.24

**01.10.2024**

16.00 - 17.30 Uhr

Ort: Online

# Gefährdungsanzeige



**Referent\*in:**

Martina Albretsen,  
Lothar Jacksteit

Die Belastungen und Schwierigkeiten im Schulbereich werden immer größer und viele Kolleg\*innen fühlen sich überlastet. Eine Möglichkeit, den Dienstherrn auf die persönlichen Überlastungsfaktoren aufmerksam zu machen und auf Verbesserungen hinzuwirken, sind die **Gefährdungsanzeigen**.

Wir möchten euch allgemeine Informationen rund um das Thema »Gefährdungsanzeige« geben und uns anschließend Zeit für die Beratung eurer persönlichen Fragen und Anliegen nehmen.

Anmeldung unter:  
[katrin.korte@gew-nrw.de](mailto:katrin.korte@gew-nrw.de)

Anmeldeschluss: 24.10.24

**GEW frei  
Sonst 10,- €**

**07.10.2024**

17.00 - 19.30 Uhr

Ort: Gewerkschaftshaus  
Münster

# KI im Klassenzimmer

## Entdecken Sie die Möglichkeiten mit ChatGPT

In diesem Seminar werden wir uns darauf konzentrieren, wie ChatGPT, ein fortschrittliches KI-System, Lehrkräften bei der Unterrichtsvorbereitung, Durchführung und Evaluation helfen kann.

### Vorbereitung:

ChatGPT unterstützt bei der Erstellung von Unterrichtsplänen und Materialien.

### Durchführung:

Es dient als interaktives Lernwerkzeug im Unterricht und als Tutor für individuelles Lernen.

### Evaluation:

Es hilft bei der Erstellung und Bewertung von Tests und Hausaufgaben.

Bitte beachten Sie, dass alle Teilnehmer ihre eigenen Endgeräte mitbringen müssen.

Es wird dringend empfohlen, dass Sie vorher das Aufbauseminar »KI-Insider: Dein Leitfaden für die Künstliche Intelligenz« besucht haben, um das Beste aus dieser Fortbildung herauszuholen.

*(nicht verpflichtend!)*

### Referent:

Ulf Mangold



Ich freue mich darauf, Ihnen zu zeigen, wie Sie ChatGPT effektiv in Ihrem Unterricht einsetzen können, um das Lernen zu verbessern und zu bereichern.

### Hinweise:

**Teilnehmer\*innenbegrenzung: 10 Personen**

**GEW frei  
Sonst 15,- €**

Anmeldung unter:  
[info@gew-steinfurt.de](mailto:info@gew-steinfurt.de)

**Anmeldeschluss: 30.09.24**

**09.10.2024**

09.00 - 16.00Uhr

Ort: Münster

# Lehrerratschulungen

## Mitbestimmung bei Mehrarbeit



**Referent:**

Heinz Dieter  
Hamm

**Mehrarbeit ist häufiger Diskussionspunkt im Kollegium. Wenn Mehrarbeit »vorhersehbar« ist, unterliegt sie der Mitbestimmung durch den Lehrerrat.**

Mitbestimmung bei Mehrarbeit ist die zentrale Mitbestimmungsaufgabe von Lehrerräten. Unsere Fortbildung bietet die Grundlage, diese Aufgabe gut, rechtssicher und erfolgreich zu bewältigen. Die Vermittlung der notwendigen Rechtskenntnisse wird verknüpft mit der Bearbeitung praxisorientierter Fallbeispiele.

Anmeldung unter:

[www.gew-nrw.de/fortbildungen](http://www.gew-nrw.de/fortbildungen)

Anmeldeschluss: 02.10.24

**Kostenlos**

**Themen:**

- Was ist Mehrarbeit, was »vorhersehbare« Mehrarbeit?
- Welche Rechte und Handlungsmöglichkeiten hat der Lehrerrat?
- Wie kann erreicht werden, dass Mehrarbeit wirklich »Ausnahmetatbestand« ist

Unser gewerkschaftliches Angebot ist dem staatlichen gleichgestellt, Daher gilt, dass

- Mitglieder in Lehrerräten selbst entscheiden, welches Angebot sie wahrnehmen
- den Teilnehmer\*innen keine Kosten entstehen
- die Teilnahme im besonderen dienstlichen Interesse liegt und die Teilnehmer\*innen Sonderurlaub erhalten,
- die Teilnehmer\*innen anstelle eines Mittagessens Anspruch auf ein Tagegeld in Höhe von 6,00 € für ihren Mehraufwand für Verpflegung haben

**30.10.2024**

14.00 - 16.00 Uhr

Ort: Paulschule  
Bottrop

# Regen – Tropfen – Pfützen

Bewegungslieder, Rhythmicals und Tänze zum Herbst/ Winter

In dieser Fortbildung werden Bewegungslieder, Rhythmicals und Tänze zum Thema Herbst und Winter mit Musik erarbeitet und praktisch umgesetzt. Zum Einsatz kommen dabei Spaß und Freude am Unterrichtsfach Musik, Orff-Instrumente und Boomwhacker.

## Referent:

Heidi Jochheim  
Veen



## Hinweis:

- Teil 1 und 2 hat im letzten Schuljahr stattgefunden, ist aber keine Voraussetzung für die Teilnahme.
- Für Musiklehrer\*innen, fachfremde Kolleg\*innen, pädagogisches Personal der Grundschule
- Teilnehmer\*innenbegrenzung: 20 Personen

**GEW frei  
Sonst 10,- €**

Anmeldung unter:

[gew.grundschule.bottrop@gmail.com](mailto:gew.grundschule.bottrop@gmail.com)

Anmeldeschluss: 25.10.2024

**04.11.2024**

16.00 - 17.30 Uhr

Ort: Münster  
Gesundheitshaus

# Sprachförderung durch Integration von Bewegung in den Schulalltag



**Referentin:**  
Olesja Müller

## Inhalte:

- Welterfahrung und Entwicklung durch Bewegung
- Bewegung und Sprache/Kommunikation
- Sprachförderung durch die Integration der Bewegung in den Unterricht /DaZ
- Prinzipien und Haltung der Psychomotorik, um eine Sprachentwicklung zu fördern

## Hinweise:

Ort: MS, Gasselstiege 13, Raum: 403, 4. Etage

Anmeldung unter:  
[gew-muenster@t-online.de](mailto:gew-muenster@t-online.de)  
Anmeldeschluss: 28.10.24

**GEW frei  
Sonst 5,- €**

Die Unterstützung der kindlichen Sprachentwicklung ist von Anfang an eine zentrale Bildungsaufgabe im pädagogischen Alltag (Setting), denn lange bevor sich das Kind verbal ausdrücken kann, kommuniziert es bereits über Gestik, Mimik, über seine Körpersignale und Laute, also über seinen Körper mit der Umwelt.

Über Bewegung und Handlung, über sinnliche Erfahrungen nimmt es seine Umwelt wahr und interagiert mit ihr. Die Sprachentwicklung ist kein isolierter Prozess. Innerhalb der Persönlichkeitsentwicklung des Kindes steht die Sprache immer in Wechselwirkung mit anderen Bereichen. Wie lässt sich der so wichtige und ganzheitliche Prozess der kindlichen Sprachentwicklung also kindgerechter und spielerischer unterstützen als in Bewegung?

Wir möchten Ihnen in dieser Veranstaltung Anregungen geben, wie über sinnliche Erfahrungen und ausgehend von der Körperlichkeit des Kindes motorische und sprachliche Ausdrucksformen verknüpft werden können und wie Sprachbildung in und durch Bewegung umgesetzt werden kann.

**07.11.2024**

16.00 - 17.00 Uhr

Ort: Online

# Elternzeit

**Rund um die Elternzeit gibt es viele Fragen, die wir in diesem Webinar beantworten wollen.**

Darunter beispielsweise die Anspruchsvoraussetzungen, Verlängerungen und Verkürzungen in der Elternzeit.

Habe ich Anspruch auf Elterngeld?

Und wie sieht es mit der Rückkehr aus der Elternzeit an die Schulen aus? Selbstverständlich werden auch eigene Fragen beantwortet, die uns gerne vorab zugemailt werden können

**Referentin:**

Aurelia  
Hernaiz Kleine



**Hinweis:**

Teilnehmer\*innenbegrenzung: 20 Personen

**Kostenlos**

Anmeldung unter:  
[hernaiz-kleine@web.de](mailto:hernaiz-kleine@web.de)

Anmeldeschluss: 01.11.24

**07.11.2024**

17.00 - 19.00 Uhr

Ort: Online

# Wege in den Ruhestand

## Für Beamt\*innen



**Referent\*in:**  
Jürgen Hentzelt  
& Bettina Marzinek

### Hinweis:

Teilnehmer\*innenbegrenzung: 20 Personen

Anmeldung unter:  
[bor-coe-waf@gew-nrw.de](mailto:bor-coe-waf@gew-nrw.de)  
Anmeldeschluss: 31.10.24

**GEW frei  
Sonst 10,- €**

### Inhalte:

- Welche Möglichkeiten gibt es, die Dienstzeit zu beenden?
- Wie hoch sind die Versorgungsabschläge?
- Welche Zeiten werden für das Ruhegehalt berücksichtigt?
- Wieviel Geld bekomme ich für Kindererziehungszeiten?
- Außerdem werden Fragen zu weiteren Themen beantwortet:
  - Hinterbliebenenversorgung,
  - Zuverdienstmöglichkeiten
  - usw.



**11.11.2024**

16.00 - 18.30 Uhr

Ort: Online

# Praxisnachmittag Lehrerrat: »alles, was Recht ist...«

Online Fortbildung für Lehrerräte und Interessierte

**Der Lehrerrat hat rechtlich eine starke Stellung in der Schule: von der Mitwirkung bis zur Mitbestimmung.**

Das Klären von (Rechts-)fragen, der Praxisaustausch und das Verbessern der eigenen Arbeitsbedingungen stehen im Mittelpunkt:

## Themen:

- **Grundlagen:**  
Rechte und Pflichten des Lehrerrats
- **Lehrerkonferenz:**  
Durchsetzungshebel für den Lehrerrat
- **Kooperation oder Konflikt:**  
Zusammenarbeit mit der Schulleitung
- **Arbeitsfähigkeit:**  
Ressourcen, Formalien und Arbeitsplanung
- **Hilfen:**  
Zusammenarbeit mit dem Personalrat und der GEW



## Referent:

Uwe Riemer-Becker

## Hinweise:

Teilnehmer\*innenbegrenzung: 15 Personen

**Kostenlos**

Anmeldung unter:

[becker.beratung@gmx.de](mailto:becker.beratung@gmx.de)

Anmeldeschluss: 01.11.24

**12.11.2024**

09.00 - 16.00 Uhr  
Ort: Sendenhorst  
Waldmutter

**Achtung**  
vorgezogener  
Anmelde-  
schluss

# Resilienzfähigkeit und Selbstfürsorge als Schlüsselkompetenz für Lehrer\*innen



**Referent:**  
Nils Zierath

**Resilienzfähigkeit bedeutet, über Werkzeuge für den wirksamen Umgang mit alltäglichen und besonderen Herausforderungen zu verfügen.**

Sie befähigt zu gesundem Abstand von Unlösbarem, mindert dysfunktionalen Stress und verlagert den Handlungsfokus auf persönliche Einflussbereiche. Resilienzfähigkeit führt zu gesunder Selbstführung, die Erfahrung von Selbstwirksamkeit sowie persönlichem Wachstum.

## Hinweis:

- Teilnehmer\*innenbegrenzung: 20 Personen
- inkl. Verpflegung

Anmeldung unter:  
[bor-coe-waf@gew-nrw.de](mailto:bor-coe-waf@gew-nrw.de)  
Anmeldeschluss: 10.09.24

**GEW 10,- €  
Sonst 30,- €**

In dieser Fortbildung erfahren und üben Sie konkrete Schritte hin zu mehr persönlicher Resilienzfähigkeit. Dazu hinterlege ich die Techniken mit einem zeitgemäßen Orientierungsrahmen zur Funktionsweise unseres Nervensystems.

## Inhalte:

- Auslöser und Ursachen von dysfunktionalem Stress sowie persönliche Stressverstärker erkennen
- mentale und körperorientierte Techniken für akute emotionale Entlastung
- Routinen für eine stabile Grundgelassenheit
- Transferübungen und Tipps für die Alltagsintegration

## Ziele & Nutzen: Die Teilnehmenden

- verstehen klarer, wie Stress entsteht, wie sie diesen verstärken und wie sie umsteuern können
- kennen Techniken für erholsame Pausen und akute emotionale Entlastung
- können gelassener mit starken Emotionen umgehen und sind leichter in der Lage, eigene Grenzen zu wahren

**12.11.2024**

16.00 - 17.30 Uhr

Ort: Online

# Informationsveranstaltung für werdende Eltern

Wir stehen euch mit Rat und Tat auf dem aufregenden Weg zu eurem Nachwuchs zur Seite.

In dieser Veranstaltung möchten wir euch allgemeine Informationen rund um das Thema »Mutterschutz, Elternzeit und Elterngeld« geben und uns anschließend Zeit für persönliche Fragen und Anliegen nehmen.



## Referent\*innen:

Lothar Jacksteit,  
Zeynep Özkan-Altunisik,  
& Katrin Korte

**GEW frei  
Sonst 10,- €**

Anmeldung unter:  
[katrin.korte@gew-nrw.de](mailto:katrin.korte@gew-nrw.de)

Anmeldeschluss: 05.11.24

**13.11.2024**

17.30 - 20.00 Uhr

Ort: Online

# iPad Pages

## Teil I



**Referentin:**  
Darja Bucker

Die Fortbildung behandelt die Grundlagen zum Arbeiten mit Pages auf dem iPad.

### Hinweise:

- Teilnehmer\*innenbegrenzung: 15 Personen

Anmeldung unter:  
[info@gew-steinfurt.de](mailto:info@gew-steinfurt.de)

Anmeldeschluss: 06.11.24

**GEW frei  
Sonst 10,- €**

Zunächst wird der Aufbau des Programms in allen Einzelheiten und alle Werkzeuge besprochen. Dabei wird ein besonderer Fokus auf die Erstellung von Arbeitsblättern gelegt. Gemeinsam wird eine Arbeitsblattvorlage erstellt und gespeichert, mit der direkt im Anschluss gearbeitet werden kann.

### Themen:

- Erstellen neuer Dokumente
- Anpassung des Layouts
- Erstellen von neuen Vorlagen
- Anpassen und Erstellen von Absatzstilen
- Einfügen und bearbeiten von Bildern
- Erstellen und anpassen von Tabellen
- Erstellen und anpassen von Diagrammen
- Intelligente Anmerkungen und Zeichnungen
- Exportieren und Erläuterung der Dateiformate

**13.11.2024**

16.00 - 19.00 Uhr

Ort: Oeding  
Burghotel Pass

# Das Zauberinstrument Ukulele

In diesem Workshop lernt ihr das Zauberinstrument Ukulele kennen.

Nach dem Workshop spielen wir alle mindestens sieben Lieder, kein Geburtstag wird ab sofort nicht mehr ohne ein Ständchen gefeiert und die Ukulele kann euer Begleiter werden.

Die Ukulele ist das Zauberinstrument für die Kita, die Schule, für das gemeinsame Musizieren mit Freunden, in der Familie, wo auch immer ... Sie ist kinderleicht zu lernen, ganz ohne musikalische Vorkenntnisse.

Mein Ziel: euch zu infizieren (endlich mal mit einem guten Virus) und euch damit die Möglichkeit zu eröffnen in eurem Leben in vielen Situationen mit eurer Musik anderen Freude zu bereiten.

Na, Lust drauf?  
Ich freue mich auf unseren Workshop!

Mehr Infos zu mir hier:  
[www.ukulele-bewegt.de](http://www.ukulele-bewegt.de)



**Referent:**

Norbert Koch

**Ukulele spielen ist kinderleicht.**

**Wenn sich auf Hawaii Familien treffen,  
spielen sie alle Ukulele.**

**Die Ukulele zaubert einfach ein Lächeln  
ins Gesicht.**

**Hinweis:**

**Für alle Teilnehmer\*innen ist eine Ukulele  
vorhanden.**

**GEW frei  
Sonst 40,- €**

Anmeldung unter:  
[bor-coe-waf@gew-nrw.de](mailto:bor-coe-waf@gew-nrw.de)

Anmeldeschluss: 01.11.24

**14.11.2024**

17.00 - 19.00 Uhr

Ort: Online

# Rente im Überblick

## für Tarifbeschäftigte im Schuldienst



**Referent:**

Jürgen Hentzelt

**Hinweise:**

- Teilnehmer\*innenbegrenzung: 20 Personen

**Inhalte:**

- Die Möglichkeiten der Verrentung mit den verschiedenen Altersgrenzen
- Die rentenwirksamen Dienstzeiten
- Die verschiedenen Abschläge bei vorzeitigem Rentenbeginn
- Wie wird das Arbeitsverhältnis beendet (z. B. Kündigung/Auflösungsvertrag)?
- Außerdem werden Fragen zu weiteren Themen beantwortet:
  - Was dürfen Rentner\*innen dazuverdienen?
  - Hinterbliebenenversorgung
  - Was gibt es bei der Zusatzrente (VBL) zu beachten?
  - u .a. m.

Anmeldung unter:  
[bor-coe-waf@gew-nrw.de](mailto:bor-coe-waf@gew-nrw.de)

Anmeldeschluss: 07.11.24

**GEW frei  
Sonst 10,- €**

**18.11.2024**

18.00 Uhr

Ort: Gewerkschaftshaus  
Münster

# Wege in den Ruhestand Für Tarifbeschäftigte

Arbeitszeit bis 66 oder gar 67?

Wie komme ich eher raus!?

## Inhalte:

In kompakter Form informiert er über:

- **rentenrechtliche Bestimmungen**
- **rentenwirksame Zeiten**
- **verschiedene Möglichkeiten einer Verrentung mit den verschiedenen Altersgrenzen**
- **Lesen einer Rentenauskunft**
- **die verschiedenen Abschläge bei vorzeitigem Rentenbeginn und ihre Wirkung**
- **Zuverdienstmöglichkeiten und Teilrenten**
- **verschiedene weitere Regelungen für angestellte Lehrkräfte**

## Referent:

Jürgen Gottmann



*Jürgen Gottmann informiert seit vielen Jahren die Kolleginnen und Kollegen über Wege in den Ruhestand für Tarifbeschäftigte und Beamt\*innen.*

**Kostenlos**

Anmeldung unter:

**[gew-muenster@t-online.de](mailto:gew-muenster@t-online.de)**

Anmeldeschluss: 15.11.24

**19.11.24**

15.00 - 17.30 Uhr

Ort: Ahlen  
Burghotel Pass

# Erfolgreiche und kurze Elternabende



**Referent:**

Uwe Riemer-Becker

Gegen das Ungleichgewicht zwischen (Zeit-) Aufwand und Ergebnisqualität.

Praxistipps zur Gestaltung von Elternabenden

- Rechtliche Grundlagen
- Struktur, Leitung, Ablauf
- Beteiligung und verbindliche Ergebnisse
- Hindernisse, Störungen und Selbstschutz
- Zeit und Aufwand

**Hinweise:**

Teilnehmer\*innenbegrenzung: 25 Personen

Anmeldung unter:  
[bor-coe-waf@gew-nrw.de](mailto:bor-coe-waf@gew-nrw.de)

Anmeldeschluss: 08.11.24

**GEW 5,- €  
Sonst 15,- €**



**25.11.2024**

09.00 – 16.00 Uhr

Ort: Gelsenkirchen  
Schacht III

# MPT-Fachtag (schulformübergreifend)

Der Fachtag gliedert sich in zwei Teile.

## Im ersten Teil

bieten wir arbeits- und tarifrechtliche Grundlagen für die MPT's, die im Bereich der Inklusion (insbesondere in der Sekundarstufe I) bzw. an Förderschulen arbeiten. Im Anschluss nehmen wir uns Zeit für Eure Fragen im kollegialen Austausch.

## Im zweiten Teil

wird das „System Schule und meine Rolle“ betrachtet. Hierbei nehmen wir u. a. den professionellen Umgang mit Heterogenität und Vielfalt in der Schule, die Multiprofessionalität in Schule und meine Rolle im multiprofessionellen Team mit dem Schwerpunkt Kommunikation unter die Lupe.



## Referent\*innen:

Claus Funke,  
Renate Steibel,  
& Jennifer Harbeck-Röhrich

## Hinweise:

**Teilnehmer\*innenbegrenzung: 25 Personen**

**GEW frei  
Sonst 15,- €**

Anmeldung unter:  
[emscher-lippe@gew-nrw.de](mailto:emscher-lippe@gew-nrw.de)

Anmeldeschluss: 20.11.24

**26.11.24**

16.00 -17.30 Uhr

Ort: Gelsenkirchen

# Fetale Alkoholspektrumstörungen (FASD)

## Die unsichtbare Schwerbehinderung



**Referentin:**

Gisela Südbeck

**Rein statistisch sitzt in jeder großen Schulklasse ein Junge oder Mädchen mit vorgeburtlich erlittenem Hirnschaden, zurückzuführen auf Alkoholkonsum in der Schwangerschaft. Aktuell werden in Deutschland 1,6 – 2 Millionen Menschen vermutet, die mit Fetalen Alkoholspektrumstörungen (FASD) leben müssen, Tendenz steigend.**

Anmeldung unter:  
[katrin.korte@gew-nrw.de](mailto:katrin.korte@gew-nrw.de)

Anmeldeschluss: 19.11.24

**GEW frei  
Sonst 10,- €**

Mehr als 400 Symptome sind bekannt, damit ist dieses Störungsbild so vielfältig wie kein anderes. Die Diagnostik ist aufwendig und erfordert spezielle Kenntnisse, hinzu kommt die Scham der Eltern, daher bleiben die meisten Betroffenen unentdeckt bzw. werden falsch diagnostiziert (bspw. ADHS- oder Autismus).

Für den Schulalltag bedeuten diese unsichtbar Schwerbehinderten große Herausforderungen. Schulverweigernde Tendenzen nehmen von Schuljahr zu Schuljahr zu, soziale Kontakte sind für viele ein Buch mit sieben Siegeln und irgendwann ist die Gefahr der Überforderung allgegenwärtig.

Wie kann ich FASDler fördern ohne sie zu überfordern? Dieser Frage geht die Referentin, selbst Pflegemutter von zwei Jugendlichen mit FASD sowie beruflich in der Freien Jugendhilfe tätig, nach. Sie liefert nicht nur theoretisches Wissen und Hintergrundinformationen sondern gibt auch wertvolle Tipps für den Schulalltag und ein mögliches Miteinander mit den Eltern.

**27.11.2024**

17.30 - 20.00 Uhr

Ort: Online

# iPad Pages

## Teil II – eBook

Es werden alle Möglichkeiten der multimedialen und interaktiven Verknüpfungen in eBooks besprochen und auch direkt angewendet. Auch das Exportieren und Lesen dieser eBooks darf in diesem Workshop nicht fehlen.

### Themen:

- Seitenlayout und Vorlagen
- (Web-)Videos einfügen
- Bildergalerie
- Aufnahmen und bearbeiten von Audioaufnahmen
- Zeichnungen animieren
- Textfelder einfügen und verknüpfen
- Figuren erstellen und anpassen
- Export von Dateien
- Ideen für den Unterricht

### Referentin:

Darja Bücken



In diesem Workshop liegt der Fokus auf dem Erstellen von eBooks.

### Hinweise:

- Teilnehmer\*innenbegrenzung: 15 Personen
- Teil I ist keine Voraussetzung für die Teilnahme an Teil II, es wird aber empfohlen beide Teile zu besuchen.

**GEW frei**  
**Sonst 10,- €**

Anmeldung unter:  
[info@gew-steinfurt.de](mailto:info@gew-steinfurt.de)

Anmeldeschluss: 20.11.24

**28.11.24**

16.00 - 17.00 Uhr

Ort: Online

# Vereinbarkeit von Familie und Beruf

## Formen der Teilzeit



**Referent:**

Helmut Hermes

**Hinweis:**

Teilnehmer\*innenbegrenzung: 20 Personen

Aus welchen Gründen auch immer Teilzeit beantragt werden soll - Fragen dazu gibt es reichlich, die wir in diesem Webinar beantworten wollen.

Dabei geht es um die Unterschiede bzgl. Teilzeit bei Angestellten und Beamt\*innen, um die Teilzeitbeschäftigung im Blockmodell (Sabbatjahr) und auch um das Teilzeitreferendariat.

Wie genau läuft das mit der Pflegezeit oder wenn ich frei haben muss, weil das Kind krank ist? Welche Auswirkung hat Teilzeit auf mein Berufsleben, die Pension und Rente?

Selbstverständlich können auch eigene Fragen eingebracht werden, die uns gerne vorab zugemailt werden können.

Anmeldung unter:  
[hernaiz-kleine@web.de](mailto:hernaiz-kleine@web.de)

Anmeldeschluss: 21.11.24

**Kostenlos**

**04.12.2024**

09.00 - 16.00 Uhr

Ort: Münster

# Lehrerratsschulung Vertiefungsveranstaltung

Systematisch, rechtssicher und erfolgreich als Lehrerrat arbeiten

**Wie kann der Lehrerrat erreichen, dass er in seiner Rolle von dem Schulleiter / der Schulleiterin und vom Kollegium akzeptiert wird?**

Wie kann er erreichen, dass er wirklich »zeitnah und umfassend« unterrichtet und angehört wird? Wie kann er sich einbringen, wie sollte er sich einbringen, wenn die Schulleitung Aufgaben an ihn heranträgt? Wie kann er erreichen, dass das Kollegium seine direkten Gestaltungsrechte - z.B. bei der Unterrichtsverteilung, den Stunden-, Aufsichts- und Vertretungsplänen – wahrnimmt?

In der Fortbildung wird thematisiert, wie der Lehrerrat hier als Gremium der Schulmitwirkung und aufgrund seiner allgemeinen Beteiligungsrechte (§§ 62 bis 65 LPVG) agieren kann.

Wie immer geschieht dies praxis- und teilnehmerorientiert.

## Hinweis:

Die Vertiefungsfortbildungen bauen auf den Basisqualifizierungen auf.

Unser gewerkschaftliches Angebot ist dem staatlichen Angebot gleichgestellt.

Daher gilt, dass...



## Referent:

Heinz Dieter Hamm

- Mitglieder in Lehrerräten selbst entscheiden, welches Angebot sie wahrnehmen
- den Teilnehmer\*innen keine Kosten entstehen
- die Teilnahme im besonderen dienstlichen Interesse liegt und die Teilnehmer\*innen Sonderurlaub erhalten.
- die Teilnehmer\*innen anstelle eines Mittagessens Anspruch auf ein Tagegeld in Höhe von 6,00 € für ihren Mehraufwand für Verpflegung haben

**Kostenlos**

Anmeldung unter:  
[gew-nrw.de/Fortbildungen](http://gew-nrw.de/Fortbildungen)

Anmeldeschluss: 29.11.24

**04.12.2024**

16.00-18.30 Uhr  
Ort: Gelsenkirchen

# Das Zauberinstrument Ukulele in der Weihnachtszeit



**Referent:**  
Norbert Koch

**Ukulele spielen ist kinderleicht.**  
**Wenn sich auf Hawaii Familien treffen,**  
**spielen sie alle Ukulele.**  
**Die Ukulele zaubert einfach ein Lächeln**  
**ins Gesicht.**

**Hinweis:**  
**Für alle Teilnehmer\*innen ist eine Ukulele**  
**vorhanden.**

Anmeldung unter:  
[katrin.korte@gew-nrw.de](mailto:katrin.korte@gew-nrw.de)  
Anmeldeschluss: 27.11.24

**GEW frei**  
**Sonst 40,- €**

In diesem Workshop lernt ihr das Zauberinstrument Ukulele kennen oder bekommt eine Auffrischung eures Wissens aus dem letzten Workshop. Nach der Veranstaltung spielen wir alle mindestens zehn Lieder, kein Geburtstag wird ab sofort mehr ohne ein Ständchen gefeiert und ihr seid auf dem Weg zum »In der Weihnachtsbäckerei«. Die Ukulele kann so euer ständiger Begleiter werden.

Die Ukulele ist das Zauberinstrument für die Kita, die Schule, für das gemeinsame Musizieren mit Freunden, in der Familie, wo auch immer ... Sie ist kinderleicht zu lernen, ganz ohne musikalische Vorkenntnisse.

Mein Ziel: euch zu infizieren (endlich mal mit einem guten Virus) und euch damit die Möglichkeit zu eröffnen in eurem Leben in vielen Situationen mit eurer Musik anderen Freude zu bereiten.

Na, Lust drauf?  
Ich freue mich auf unseren Workshop ...

**Mehr Infos zu mir hier: [www.ukulele-bewegt.de](http://www.ukulele-bewegt.de)**

**16.01.2025**

16.00 - 17.00 Uhr

Ort: Online

# Arbeitszeit und Mehrarbeit in der Schule

Dabei geht es grundsätzlich um Fragen zur Arbeitszeit beamteter und angestellter Lehrkräfte im Allgemeinen, aber auch unter folgenden spezifischen Fragestellungen: Was ist mit Urlaub der Tarifbeschäftigten Kolleg\*innen in der Schule? Gibt es Bereitschaftszeiten? Was ist Mehrarbeit und wann und wie kann sie angeordnet werden? Für wen gilt Mehrarbeit überhaupt – und für wen nicht? Gibt es Maßnahmen zur Vermeidung von Mehrarbeit bei längerfristigen Vertretungsnotwendigkeiten? Gilt das Urteil des Europäischen Gerichtshofes zur Arbeitszeiterfassung auch für Lehrkräfte?

Selbstverständlich können auch eigene Fragen eingebracht werden, die gerne vorab zugemailt werden können.



## Referent:

Helmut Hermes

**In diesem Webinar steht die Arbeitszeit von Lehrer\*innen im Fokus.**

## Hinweis:

**Teilnehmer\*innenbegrenzung: 20 Personen**

**Kostenlos**

Anmeldung unter:  
[gew-ge@gmx.de](mailto:gew-ge@gmx.de)

Anmeldeschluss: 10.01.25

**21.01.2025**

16.00 - 17.30 Uhr

Ort: Online

# Wege in den Ruhestand

## Für Angestellte



**Referent\*in:**

Lothar Jacksteit  
& Necibe Köse

Wir möchten euch allgemeine Informationen rund um das Thema »Ruhestand für Angestellte« geben und uns anschließend Zeit für persönliche Fragen und Anliegen nehmen.

Anmeldung unter:  
[katrin.korte@gew-nrw.de](mailto:katrin.korte@gew-nrw.de)

Anmeldeschluss: 14.01.25

**GEW frei  
Sonst 10,- €**



**28.01.2025**

16.00 - 17.30 Uhr

Ort: Online

# Wege in den Ruhestand

## Für Beamt\*innen

Wir möchten euch allgemeine Informationen rund um das Thema »Ruhestand für verbeamtete Lehrkräfte« geben und uns anschließend Zeit für persönliche Fragen und Anliegen nehmen.



### Referent\*innen:

Lothar Jacksteit,  
Fatime Yanaz,  
& Susanne Hoffstiepel

**GEW frei**  
**Sonst 10,- €**

Anmeldung unter:  
[katrin.korte@gew-nrw.de](mailto:katrin.korte@gew-nrw.de)

Anmeldeschluss: 21.01.25

# Deine Ansprechpartner\*innen vor Ort



## BORKEN

**Bettina Marzinzik**

bettina.marzinzik@gew-nrw.de  
borken.gew-nrw.de



**Christina Frericks**

cf807515@gmail.com



## BOTTROP

**Claus Funke**

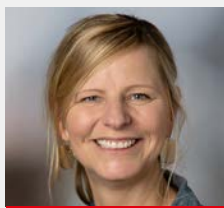
claus.funke@gew-nrw.de  
gew-nrw.de



## CASTROP-RAUXEL

**Uwe Pfromm**

uwe.pfromm@gew-nrw.de  
gew-castrop-rauxel.de



## COESFELD

**Simone Flissikowski**

gewcoesfeld@gmail.com  
coesfeld.gew-nrw.de



## GELSENKIRCHEN

**Gönül Candan**

gew-ge@gmx.de  
gelsenkirchen.gew-nrw.de



**Lothar Jacksteit**



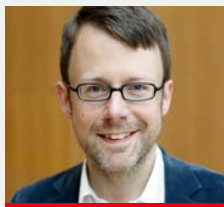
**Britta Logermann**



## GLADBECK

**Nicola Thiele**

cawdor.gew@gmail.com  
gew-nrw.de



## MÜNSTER

**Ulrich Thoden**

gew-muenster@t-online.com  
muenster.gew-nrw.de



## REKLINGHAUSEN – KV

**Stefan Ruhe**

stefan.ruhe@gew-nrw.de  
gew-nrw.de



## REKLINGHAUSEN – OV

**Karin Wilms**

karin.wilms@gew-nrw.de  
gew-nrw.de



## WALTROP

**Claudia Soberger**

Claudia.Soberger@gew-nrw.de  
gew-nrw.de



## STEINFURT

**Monika Kaymaz**

info@gew-steinfurt.de  
gew-steinfurt.de



**Sabine Fischer**



**Ludger Bubenitschek**



## WARENDORF

**Katrin Lanzerath**

bor-coe-waf@gew-nrw.de  
warendorf.gew-nrw.de



**Claudia Meyer**

Förderschulen &  
Klinikschulen

Hauptschulen

Grundschulen

**Personalratswahl 2024**

**Wir sind laut  
Für Dich!**

Realschulen

Berufskollegs

Gesamtschulen,  
Sekundarschulen &  
PRIMUS-Schulen

Gymnasien  
&  
Weiterbildungskollegs



**Vielen  
Dank**

*Für Deine  
Stimme*

# Bleibt neugierig!



Du interessierst dich für unsere Fortbildungen, die Arbeit der GEW und möchtest auch gerne Mitglied werden?

Sehr gerne, wir freuen uns auf dich! Die GEW bietet Fortbildungen und noch viel mehr. Infos und Mitglied werden unter [gew-nrw.de](http://gew-nrw.de). GEW – ein starkes Team!

**Wir wünschen euch alles Gute für das erste Halbjahr 2024/25.**



Alle Fortbildungen  
im Überblick

[www.gew-nrw.de](http://www.gew-nrw.de)